

<b>Término Municipal</b>	Número de polígonos: 1	<b>Fuente de información</b> Instituto Geográfico Nacional (IGN). Año 2003 ED 50 Coordenadas UTM Huso 30 Elipsoide Internacional Hayford 1924 Escala 1:50.000
Código INE: 50240	Superficie: 300,99 Km <sup>2</sup> (* ) Perímetro: 107,02 Km	
<b>Capital de municipio</b> ●	Altitud: 153 (m.s.n.m.) Coordenadas UTM X = 722.000 m. Y = 4.578.080 m.	(* ) Elaboración propia

## Nomenclátor

### Relación de unidades poblacionales

Clasificación	Denominación	Población
<b>1.- Municipio</b>	<b>Sástago</b>	<b>1.115</b>
2.- Entidad sing.	Sástago	1.115
3.- Núcleo	Sástago	1.115
4.- Diseminado	*Diseminado*	0

Fuente: Nomenclator del Padrón municipal de habitantes, 1-1-2009. IAEST

## Medio ambiente

### Indicadores medioambientales

Indicador	Valor indicador	Unidad	Año	Fuente
<b>Clasificación medioambiental</b>				Ministerio de Agricultura.
Zona de clasificación del municipio	Desfavorecida		2008	
<b>Zonas protegidas</b>				Departamento de Medio Ambiente. Gobierno de Aragón.
Lugares de importancia comunitaria (LIC) <sup>1</sup>	2	Número		
Extensión de LIC	15.814,0	Hectáreas	2008	
Zonas de especial protección para las aves <sup>1</sup>	1	Número		
Extensión de ZEPA	15.101,2	Hectáreas	2008	
Espacios naturales protegidos (ENP) <sup>1</sup>	0	Número		
Extensión de los ENP	0,0	Hectáreas	2008	
<b>Agua</b>				
Edificios con abastecimiento público de agua corriente	99,2	% edificios	2001	Censo de población y viviendas.
Habitantes equivalentes de la/s estación/es depuradora/s	-	Personas	2008	IAEST.
Superficie regable en relación a la SAU	8,3	% superficie	1999	Censo agrario
<b>Contaminación y ruido</b>				Censo de población y viviendas.
Viviendas expuestas a contaminación o malos olores	34,0	% viviendas	2001	
Viviendas expuestas a ruidos exteriores	17,0	% viviendas	2001	
<b>Residuos</b>				
Contenedores de vidrio	7	Número	2007	ECOVIDRIO.
Vidrio doméstico recogido	32.600	Kg	2007	ECOVIDRIO.
Kg de vidrio doméstico recogido por habitante y año	27,7	Kg/hab	2007	ECOVIDRIO, IAEST.
Contenedores de pilas	2	Número	2007	Departamento de Medio Ambiente.
Pilas recogidas	80	Kg	2007	Departamento de Medio Ambiente.
Kg de pilas recogido por habitante y año	0,06	Kg/hab	2007	Departamento de Medio Ambiente.
Contenedores de papel	5	Número	2007	Departamento de Medio Ambiente.
<b>Riesgos naturales</b>				IAEST.
Incendios forestales, 2007	1	Número	2007	
Superficie forestal afectada en incendios, 2007	0,1	Hectáreas	2007	
Incendios forestales (1995 a 2006)	10	Número	1995-2006	
Superficie forestal afectada en incendios (1995 a 2006)	16,4	Hectáreas	1995-2006	
<b>Agricultura ecológica</b>				Comité Aragonés de Agricultura Ecológica.
Superficie total inscrita en agricultura ecológica	616,7	Hectáreas	2007	
Superficie calificada en agricultura ecológica	616,7	Hectáreas	2007	
Superficie calificada en reconversión	0,0	Hectáreas	2007	
Superficie calificada en primer año en prácticas	0,0	Hectáreas	2007	

<sup>1</sup>La superficie de ENP, LIC o ZEPA puede repartirse entre más de una comarca o provincia.

## Indicadores medioambientales

(continuación)

Indicador	Valor indicador	Unidad	Año	Fuente
Tipo de combustible usado en viviendas con calefacción				Censo de población y viviendas.
Gas	14,2	% viviendas	2001	
Electricidad	27,2	% viviendas	2001	
Petróleo o derivados	45,0	% viviendas	2001	
Madera	10,2	% viviendas	2001	
Carbón o derivados	1,1	% viviendas	2001	

## Usos del suelo

Usos	Hectáreas	%
Superficies artificiales	130,7	0,4
Zonas agrícolas	22.288,0	74,0
Zonas forestales con vegetación natural y espacios abiertos	6.458,2	21,4
Zonas húmedas	439,6	1,5
Superficies de agua	807,4	2,7

Fuente: CORINE, Land cover 2000. Instituto Geográfico Nacional.

## Infraestructuras

Indicador	Valor indicador	Unidad	Año	Fuente
<b>Agua</b>				IAEST
Estaciones depuradoras de aguas residuales	0	Número	2008	
Fuentes de agua mineromedicinales	0	Número	2006	
<b>Sanidad</b>				IAEST
Farmacias	1	Número	2008	
Equipo de Atención Primaria				
Centros de Salud	1	Número	2007	
Consultorios	0	Número	2007	
Dotación de personal				
Médicos de Familia	5	Número	2008	
Pediatras	0	Número	2008	
<b>Cultura</b>				
Bibliotecas				Encuesta de Bibliotecas. INE-IAEST
Central de CCAA	0	Número	2006	
Públicas	1	Número	2006	
No especializadas	0	Número	2006	
Instituciones de enseñanza superior	0	Número	2006	
Especializadas	0	Número	2006	
<b>Sociales</b>				
Servicios sociales comunitarios	1	Número	2008	Guía de Recursos Sociales. Dpto. de Servicios Sociales y Familia.
Residencias para mayores	1	nº de residencias	2008	
Plazas para mayores en residencias	58	nº de plazas	2008	
Centros de día para personas mayores	1	nº de centros	2008	
Plazas en centros de día para personas mayores	73	nº de plazas	2008	
Hogares para personas mayores	1	nº de hogares	2008	
<b>Instalaciones deportivas</b>				
				Censo Nacional de Instalaciones Deportivas. Consejo Superior de Deportes.
Campos de fútbol	1	nº instalaciones	2005	
Espacios pequeños y no reglamentarios	2	nº instalaciones	2005	
Pabellones polideportivos	1	nº instalaciones	2005	
Piscinas aire libre	1	nº instalaciones	2005	
Pistas de petanca	1	nº instalaciones	2005	
Pistas polideportivas	2	nº instalaciones	2005	

## Vivienda

Viviendas según tipo		Viviendas familiares principales según régimen de tenencia		Viviendas convencionales según superficie útil	
	Viviendas	Régimen	Viviendas	Superficie (m <sup>2</sup> )	Viviendas
<b>Total</b>	<b>836</b>	En propiedad	483	Hasta 45 m <sup>2</sup>	1
<b>Familiares</b>	<b>836</b>	En alquiler	19	46-60 m <sup>2</sup>	17
Principales	529	Otra forma	27	61-75 m <sup>2</sup>	60
Convencional	529			76-90 m <sup>2</sup>	179
Alojamientos	0			91-105 m <sup>2</sup>	112
No principales	307			106-120 m <sup>2</sup>	79
Secundarias	150			121-150 m <sup>2</sup>	52
Vacías	157			Más de 150 m <sup>2</sup>	29
Otro tipo	0				
<b>Colectivas</b>	<b>0</b>				
		<b>Segunda residencia</b>			
		Porcentaje de hogares que disponen de segunda residencia	25,14%		

Fuente: Censo de población y viviendas, 2001. INE-IAEST.

## Licencias municipales de obra

### Licencias municipales de obra según tipo. Años 2001 a 2008.

unidad: número de licencias

Año	Nueva planta		Rehabilitación en Edificios						
	Total	Total	Con demolición previa	Sin demolición	Total	Demolición parcial previa	Sin demolición	Rehabilitación en locales	Demolición total exclusivamente
2001	<i>Sin información</i>								
2002	<i>Sin información</i>								
2003	<i>Información incompleta</i>								
2004	<i>Información incompleta</i>								
2005	2	1	0	1	0	0	0	0	1
2006	12	5	0	5	2	1	1	1	4
2007	1	1	0	1	0	0	0	0	0
2008	3	1	0	1	2	1	1	0	0

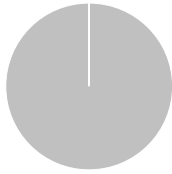
### Edificios, superficie y viviendas según tipo de obra. Años 2001 a 2008.

Año	Edificios de nueva planta			Obras de rehabilitación Obras de demolición							
	Total	Residencial	No residencial	Total	Residencial	No residencial	Viviendas	Edificios	Viviendas	Edificios	Viviendas
2001	<i>Sin información</i>										
2002	<i>Sin información</i>										
2003	<i>Información incompleta</i>										
2004	<i>Información incompleta</i>										
2005	1	1	0	244	244	0	1	0	0	1	1
2006	6	4	2	2.978	1.227	1.751	4	2	2	7	8
2007	1	1	0	302	302	0	1	0	0	0	0
2008	1	1	0	107	107	0	1	2	0	0	0

Fuente: Estadística de Licencias de Obra. Ministerio de Fomento.

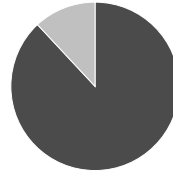
## Catastro

### Superficies catastrales



Tipo	Hectáreas	%
Urbana	29,6	0,1
Rústica	30.275,3	99,9

### Parcelas urbanas



Tipo	Hectáreas	%
Edificadas	26,1	88,1
Solares	3,5	11,9

### Suelo urbano

	Valor	%
Año última revisión	1998	
Número de titulares	1.033	
Parcelas urbanas		
Unidades	1.043	
Superficie	29,6	
Bienes inmuebles	1.135	
Valor catastral (miles de €)		
Total	23.772	
De la construcción	19.223	80,9
Del suelo	4.549	19,1
Propietarios de parcelas edificadas		
Suelo y construcción mismo propietario	945	98,0
Copropiedad	19	2,0
Otras	0	0,0

### Parcelas urbanas según superficie

	Solares	Parcelas edificadas
Menos de 100 m <sup>2</sup>	18	268
De 100 a 500 m <sup>2</sup>	45	643
De 500 a 1.000 m <sup>2</sup>	8	34
De 1.000 a 10.000 m <sup>2</sup>	8	17
Más de 10.000 m <sup>2</sup>	0	2

### Bienes inmuebles según uso

	Bienes inmuebles	Valor total (miles de €)
Residencial	<b>836</b>	<b>16.099</b>
Otros usos	<b>299</b>	<b>6.188</b>
Almacén, Estac.	15	112
Comercial	9	204
Cultural	1	-
Ocio, Hostelería	4	663
Industrial	182	3.735
Deportivo	3	-
Suelo vacante	79	277
Oficinas	1	-
Edif. Singular	0	0
Religioso	4	1.197
Espectáculos	0	0
Sanidad, Benefic.	1	-

### Antigüedad de la construcción

Año de construcción	Bienes inmuebles	%
< 1950	647	61,0
1950-1960	119	11,2
1960-1970	29	2,7
1970-1980	87	8,2
1980-1990	118	11,1
1990-2000	56	5,3
>= 2000	5	0,5
Sin definir	0	0,0

### Suelo rústico

Año última revisión	2003
Número de titulares	1.177
Número de parcelas	6.719
Número de subparcelas	9.171
Superficie total (hectáreas)	30.275,3
Valor catastral (miles de euros)	15.566

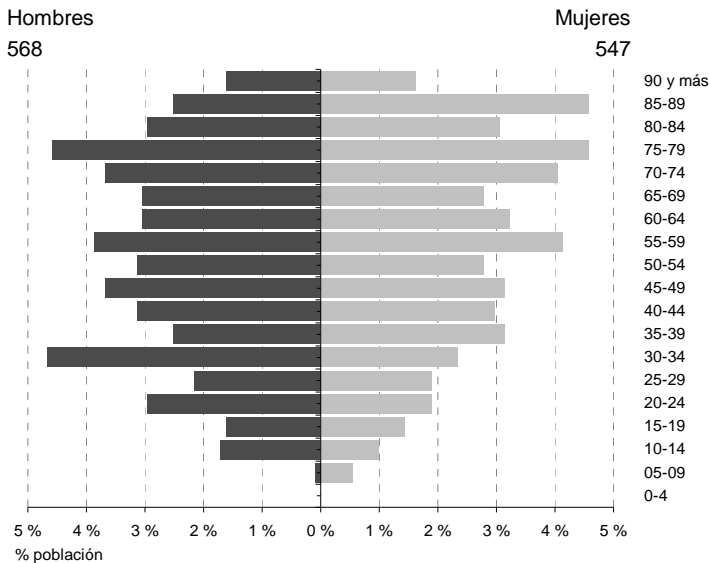
Fuente: Ministerio de Economía. Dirección General del Catastro. Año 2008.

### Impuesto de Bienes Inmuebles (I.B.I).Año 2008

	Urbana	Rústica
Número de recibos	Sástago	101.989
Base imponible (miles de euros)	1.089	1.097
Base liquidable (miles de euros)	21.248	15.492
Cuota íntegra (euros)	21.248	14.419
Cuota líquida (euros)	101.990	74.978

## Población y hogares

### Estructura de población



Indicadores demográficos	Municipio	Aragón
Población de 65 y más años	39,0%	19,6%
Edad media	55,7	42,9
Tasa global de dependencia	73,4	49,2
Tasa de feminidad	96,3	99,7
Extranjeros	0,1%	12,8%

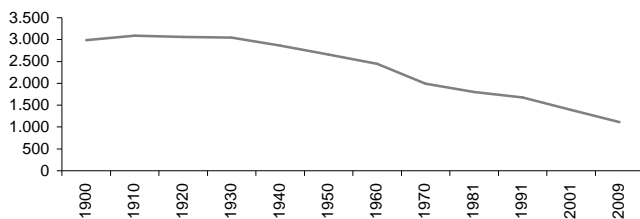
Pobl. 65 y más (Pob.  $\geq 65$  / Pob. Total) x 100  
 TG. dependencia (Pob.  $\leq 14$  + Pob.  $\geq 65$  / Pob. de 15 a 64) x 100  
 Feminidad (Pob. Total mujeres / Pob. Total hombres) x 100  
 Extranjeros (Pob. Extranjera / Pob. Total) x 100

Fuente: Padrón municipal de habitantes a 1-1-2009. INE-IAEST.

### Evolución de la población

Año	Población
1991	1.674
2001	1.389
2006	1.249
2007	1.179
2008	1.138
2009	1.115

Fuente: Censos de población de 1900 a 2001. Padrón municipal de habitantes desde 2002. INE-IAEST.



### Estructura de los hogares

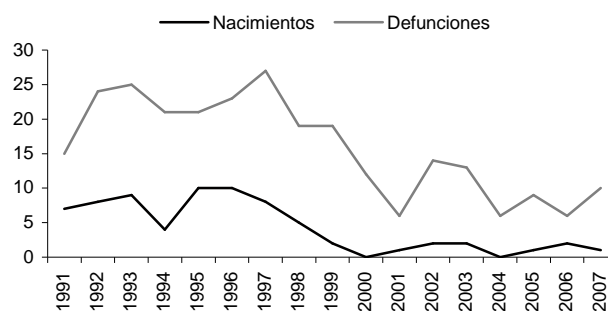
	Hogares
<b>Total</b>	<b>529</b>
<b>Un adulto</b>	<b>133</b>
Una mujer de 16 a 64 años	10
Un hombre de 16 a 64 años	20
Una mujer de 65 o más años	69
Un hombre de 65 o más años	28
Una mujer adulta con uno o más menores	3
Un hombre adulto con uno o más menores	3
<b>Dos adultos</b>	<b>211</b>
Dos adultos de 16 a 64 años, sin menores	33
Uno al menos de 65 años o más, sin menores	115
Dos adultos y un menor	38
Dos adultos y dos menores	23
Dos adultos y tres o más menores	2
<b>Tres adultos</b>	<b>87</b>
Dos adultos de 35 años o más, uno de 16 a 34 años, sin menores	44
Dos adultos de 35 años o más, uno de 16 a 34 años y un menor	4
Dos adultos de 35 años o más, uno de 16 a 34 y dos o más menores	3
Otro hogar de tres adultos, con o sin menores	36
<b>Cuatro adultos</b>	<b>64</b>
Dos adultos de 35 años o más, dos de 16 a 34 años, sin menores	31
Dos adultos de 35 años o más, dos de 16 a 34 años y un menor	3
Dos adultos de 35 años o más, dos de 16 a 34 años y dos o más menores	0
Otro hogar de cuatro adultos, con o sin menores	30
<b>Cinco o más adultos</b>	<b>34</b>
Cinco o más adultos, con o sin menores	34

Fuente: Censos de población y viviendas, 2001. INE-IAEST.

## Movimiento natural de la población

### Evolución

	1992	1997	2002	2007
Nacimientos	8	8	2	1
Defunciones	24	27	14	10
Crecimiento vegetativo	-16	-19	-12	-9
Matrimonios	4	4	2	1
Inmigraciones	10	9	21	0
Emigraciones	32	27	24	45
Saldo migratorio	-22	-18	-3	-45



### Tasas

Promedios quinquenales

	Municipio			Aragón		
	1993-1997	1998-2002	2003-2007	1993-1997	1998-2002	2003-2007
Tasa bruta de natalidad (‰)	6,6	1,8	1,2	7,9	8,2	9,3
Tasa bruta de mortalidad (‰)	18,8	12,5	8,9	10,4	10,7	10,5
Tasa bruta de nupcialidad (‰)	3,4	2,7	0,8	4,6	4,8	4,4

Fuente: Movimiento natural de población. INE-IAEST.

Tasa bruta de natalidad = Número de nacimientos por cada mil habitantes.

Tasa bruta de mortalidad = Número de muertes por cada mil habitantes.

Tasa bruta de nupcialidad = Número de matrimonios por cada mil habitantes.

## Movilidad

### Trabajadores y estudiantes, según lugar de trabajo o estudio.

Descripción	Trabajadores		Estudiantes	
	Personas	%	Personas	%
<b>Total</b>	<b>542</b>	<b>100,0</b>	<b>103</b>	<b>100,0</b>
En su propio domicilio	26	4,8	5	4,9
En varios municipios (viajante, conductor,)	35	6,5	0	0,0
En el mismo municipio en que reside	247	45,6	34	33,0
En otro municipio	232	42,8	61	59,2
En otro país	2	0,4	3	2,9

### Trabajadores. Principales destinos.

Municipio destino	Personas
Zaida (La)	101
Zaragoza	85
Gelsa	7
Escatrón	5
Fuentes de Ebro	4
Pina de Ebro	4
Quinto	3
Azaila	2

### Estudiantes. Principales destinos.

Municipio destino	Personas
Zaragoza	42
Fuentes de Ebro	13
Huesca	2
Almunia de Doña Godina (La)	1
Logroño	1
Madrid	1
San Vicente del Raspeig/Sant Vicer	1

Fuente: Censos de población y viviendas. 2001.

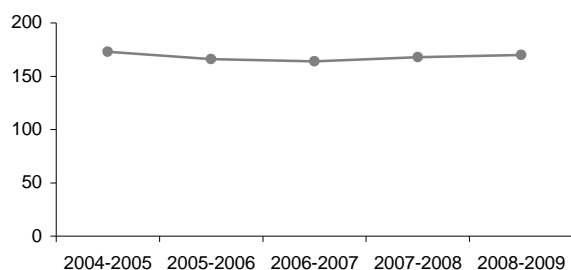
## Enseñanza no universitaria

Curso 2008-2009 por titularidad	Total	Pública	Privada
Centros	2	2	0
Profesores	25	25	0
Alumnos	170	170	0

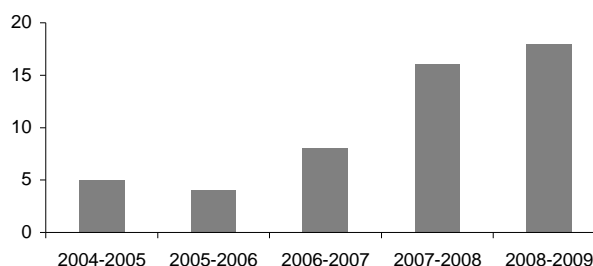
### Alumnado extranjero por curso

	04-05	05-06	06-07	07-08	08-09
% de alumnado extranjero sobre total de alumnos	2,9%	2,4%	4,9%	9,5%	10,6%

Evolución del total de alumnos matriculados



Evolución de alumnos extranjeros matriculados



Fuente: Estadística de la enseñanza no universitaria. IAEST.

## Mercado de trabajo

### Afiliados a la Seguridad Social

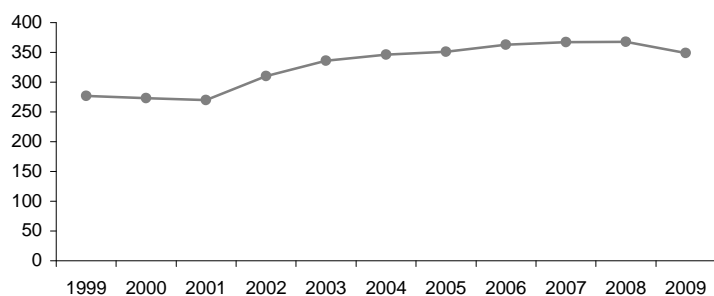
Unidad: Media anual

	2005		2006		2007		2008		2009 <sup>1</sup>	
	Afiliados	%	Afiliados	%	Afiliados	%	Afiliados	%	Afiliados	%
<b>Total</b>	<b>346</b>	<b>100,0</b>	<b>363</b>	<b>100,0</b>	<b>367</b>	<b>100,0</b>	<b>368</b>	<b>100,0</b>	<b>349</b>	<b>100,0</b>
Agricultura	77	22,3	74	20,4	73	19,9	76	20,5	79	22,6
Construcción	128	37,0	133	36,6	111	30,2	81	22,0	80	22,8
Industria	34	9,8	34	9,4	58	15,8	85	23,1	72	20,7
Servicios	107	30,9	122	33,6	125	34,1	126	34,3	118	33,9
Sin clasificar	0	0,0	0	0,0	0	0,0	0	0,0	0	0,0

<sup>1</sup> A partir del año 2009 se ha empezado a aplicar la CNAE-09, con lo cual hay una ruptura de la serie en lo que se refiere a las definiciones de los sectores de actividad respecto a las de la CNAE-93 que es la que se aplica hasta el año 2008.

Fuente: Tesorería General de la Seguridad Social. Explotación: Instituto Aragonés de Estadística (IAEST).

Evolución del número total de afiliados a la Seguridad Social.



**Afiliados a nivel división de CNAE-09. Año 2009**

Unidad: Media anual

Código	Descripción	Afiliados
01	Agricultura, ganadería, caza y servicios relacionados con las mismas	79
02	Silvicultura y explotación forestal	0
03	Pesca y acuicultura	0
05	Extracción de antracita, hulla y lignito	0
06	Extracción de crudo de petróleo y gas natural	0
07	Extracción de minerales metálicos	0
08	Otras industrias extractivas	1
09	Actividades de apoyo a las industrias extractivas	0
10	Industria de la alimentación	22
11	Fabricación de bebidas	0
12	Industria del tabaco	0
13	Industria textil	0
14	Confección de prendas de vestir	0
15	Industria del cuero y del calzado	0
16	Industria de la madera y del corcho, excepto muebles; cestería y espartería	1
17	Industria del papel	0
18	Artes gráficas y reproducción de soportes grabados	0
19	Coquerías y refino de petróleo	0
20	Industria química	0
21	Fabricación de productos farmacéuticos	0
22	Fabricación de productos de caucho y plásticos	0
23	Fabricación de otros productos minerales no metálicos	27
24	Metalurgia; fabricación de productos de hierro, acero y ferroaleaciones	0
25	Fabricación de productos metálicos, excepto maquinaria y equipo	0
26	Fabricación de productos informáticos, electrónicos y ópticos	0
27	Fabricación de material y equipo eléctrico	0
28	Fabricación de maquinaria y equipo n.c.o.p.	0
29	Fabricación de vehículos de motor, remolques y semirremolques	0
30	Fabricación de otro material de transporte	0
31	Fabricación de muebles	1
32	Otras industrias manufactureras	0
33	Reparación e instalación de maquinaria y equipo	12
35	Suministro de energía eléctrica, gas, vapor y aire acondicionado	9
36	Captación, depuración y distribución de agua	0
37	Recogida y tratamiento de aguas residuales	0
38	Recogida, tratamiento y eliminación de residuos; valorización	0
39	Actividades de descontaminación y otros servicios de gestión de residuos	0
41	Construcción de edificios	39
42	Ingeniería civil	1
43	Actividades de construcción especializada	40
45	Venta y reparación de vehículos de motor y motocicletas	2
46	Comercio al por mayor e intermediarios del comercio, excepto de vehículos de motor y motocicletas	3
47	Comercio al por menor, excepto de vehículos de motor y motocicletas	30
49	Transporte terrestre y por tubería	16
50	Transporte marítimo y por vías navegables interiores	0
51	Transporte aéreo	0
52	Almacenamiento y actividades anexas al transporte	0
53	Actividades postales y de correos	0
55	Servicios de alojamiento	24
56	Servicios de comidas y bebidas	7
58	Edición	0
59	Actividades cinematográficas, de vídeo y de programas de televisión, grabación de sonido y edición musical	0
60	Actividades de programación y emisión de radio y televisión	0
61	Telecomunicaciones	0
62	Programación, consultoría y otras actividades relacionadas con la informática	1
63	Servicios de información	0
64	Servicios financieros, excepto seguros y fondos de pensiones	0
65	Seguros, reaseguros y fondos de pensiones, excepto Seguridad Social obligatoria	0

**Afiliados a nivel división de CNAE-09. Año 2009**

Unidad: Media anual

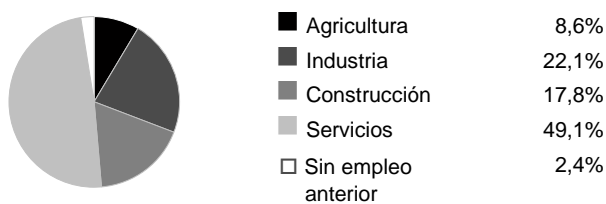
Código	Descripción	Afiliados
66	Actividades auxiliares a los servicios financieros y a los seguros	3
68	Actividades inmobiliarias	0
69	Actividades jurídicas y de contabilidad	0
70	Actividades de las sedes centrales; actividades de consultoría de gestión empresarial	0
71	Servicios técnicos de arquitectura e ingeniería; ensayos y análisis técnicos	1
72	Investigación y desarrollo	0
73	Publicidad y estudios de mercado	0
74	Otras actividades profesionales, científicas y técnicas	0
75	Actividades veterinarias	0
77	Actividades de alquiler	0
78	Actividades relacionadas con el empleo	0
79	Actividades de agencias de viajes, operadores turísticos, servicios de reservas y actividades relacionadas con los mismos	0
80	Actividades de seguridad e investigación	0
81	Servicios a edificios y actividades de jardinería	0
82	Actividades administrativas de oficina y otras actividades auxiliares a las empresas	1
84	Administración Pública y defensa; Seguridad Social obligatoria	15
85	Educación	0
86	Actividades sanitarias	0
87	Asistencia en establecimientos residenciales	0
88	Actividades de servicios sociales sin alojamiento	0
90	Actividades de creación, artísticas y espectáculos	0
91	Actividades de bibliotecas, archivos, museos y otras actividades culturales	0
92	Actividades de juegos de azar y apuestas	0
93	Actividades deportivas, recreativas y de entretenimiento	0
94	Actividades asociativas	0
95	Reparación de ordenadores, efectos personales y artículos de uso doméstico	3
96	Otros servicios personales	5
97	Actividades de los hogares como empleadores de personal doméstico	7
98	Actividades de los hogares como productores de bienes y servicios para uso propio	0
99	Actividades de organizaciones y organismos extraterritoriales	0

Fuente: Tesorería General de la Seguridad Social. Explotación: Instituto Aragonés de Estadística (IAEST).

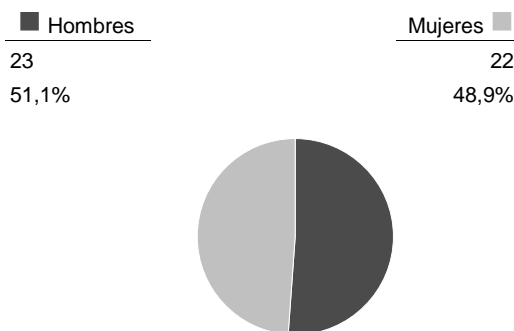
## Paro registrado

Unidad: media anual

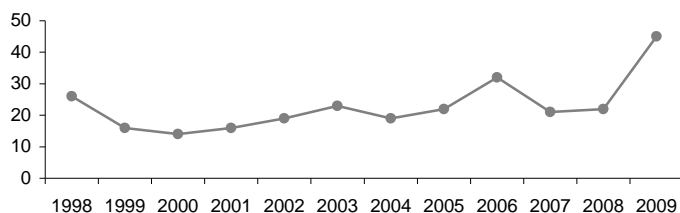
Distribución según sector de actividad. Año 2009.



Distribución del paro registrado por sexo y edad. Año 2009.



Evolución del paro registrado medio anual



Fuente: Instituto Aragonés de Empleo. Explotación: Instituto Aragonés de Estadística

## Economía

### Agricultura

Explotaciones	
Número de explotaciones	238
% explotaciones cuyo titular es persona física	92,9%

Explotación según superficie	Número
Nº explotaciones sin tierras	15
Nº explotaciones de menos de 5 has	67
Nº explotaciones de 5 a 50 has.	56
Nº explotaciones de 50 has o más	100

Unidades ganaderas	
Nº de unidades ganaderas	17.526
Nº de cabezas de ganado Bovino	493
Nº de cabezas de ganado Ovino	16.036
Nº de cabezas de ganado Caprino	359
Nº de cabezas de ganado Porcino	12.415
Nº de cabezas de ganado Equino	0
Miles de aves	775,3
Nº de cabezas de Conejas madres	339

Fuente: Censo agrario, 1999. INE-IAEST.

### Oferta turística

	Establecimientos	Plazas
Hoteles, hostales y similares	2	109
Viviendas de turismo rural	0	0
Campings	0	0
Apartamentos turísticos	0	0

Fuente: IAEST, 2009.

Superficie agrícola utilizada (SAU)	
SAU (hectáreas)	17.108,9
% de SAU sobre superficie total del municipio	56,8%

Superficie agrícola según tipo de riego	Hectáreas
Superficie regada	1.385,1
Superficie regada por aspersión	118,8
Superficie regada por riego localizado	493,0
Superficie regada por gravedad	772,1
Superficie regada por otros métodos	1,2

Usos de la tierra (has.)	Total	Secano	Regadío
Cultivos herbáceos	16.151,7	15.346,5	805,2
Cultivos frutales	423,5	6,4	417,0
Cultivo olivar	163,1	4,1	159,0
Cultivo viñedo	1,9	0,7	1,2
Otros cultivos	1,3	0,0	1,3

Unidades de trabajo	
Unidades de trabajo	343
Unidades de trabajo que son asalariados	245
Unidades de trabajo que son mano de obra familiar	97

### Establecimientos de entidades financieras

Establecimientos	Número
Total oficinas	2
Bancos	0
Cajas de ahorro	1
Cooperativa de crédito	1

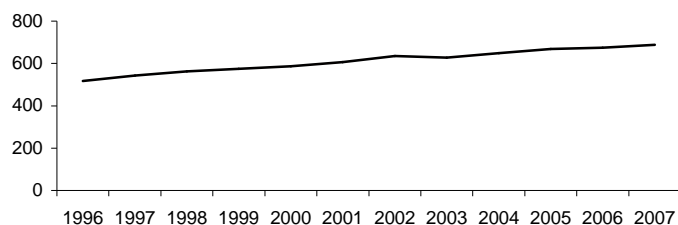
Ratios	
Habitantes por oficina	590
Oficinas por km <sup>2</sup>	0,01

Fuente: IAEST según Centro de Cooperación Interbancaria. Oficinas a diciembre de 2007.

## Parque de vehículos. Año 2007

	Vehículos
<b>Total</b>	<b>1.220</b>
Turismos	688
Motocicletas	75
Camiones y furgonetas	230
Autobuses	0
Tractores industriales	10
Otros vehículos	65
Ciclomotores	152

Evolución del número de turismos

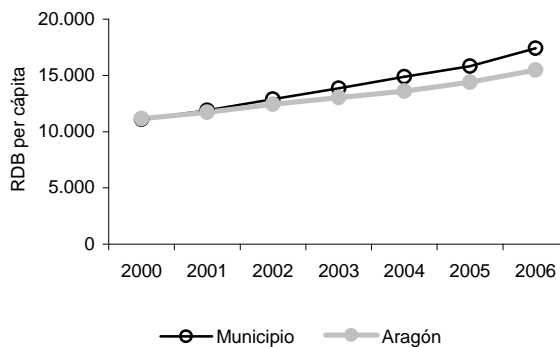


Fuente: Dirección General de Tráfico.

## Renta disponible bruta. Años 2000 a 2006

Renta disponible bruta (euros)	Municipio	Aragón
2000	16.027.783	13.258.669.000
2001	16.742.377	14.066.706.000
2002	17.704.848	15.151.468.000
2003	18.358.994	16.044.765.000
2004	19.455.716	17.004.823.000
2005	20.359.493	18.277.961.000
2006	21.749.471	19.768.036.000

Renta disponible bruta per cápita	Municipio	Aragón
2000	11.100	11.143
2001	11.891	11.725
2002	12.895	12.445
2003	13.856	13.044
2004	14.886	13.608
2005	15.807	14.403
2006	17.414	15.474



Participación estimada sobre la renta disponible bruta de Aragón (%)	Municipio	Aragón
2000	0,12%	100,00%
2001	0,12%	100,00%
2002	0,12%	100,00%
2003	0,11%	100,00%
2004	0,11%	100,00%
2005	0,11%	100,00%
2006	0,11%	100,00%

Fuente: Instituto Aragonés de Estadística (IAEST).

## Resultados electorales

### Elecciones municipales, 2007.

Participación	Votos	%
Electores	1.132	
Votantes	865	76,4%
Abstenciones	267	23,6%
Votos blancos	29	
Votos nulos	18	

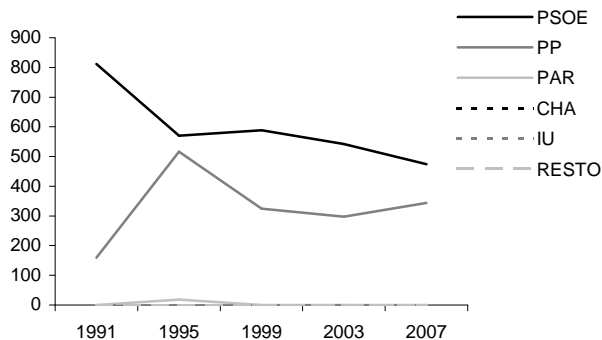
Candidaturas	Votos	%	Concejales
PSOE	474	57,9%	5
PP	344	42,1%	4

### Elecciones a Cortes de Aragón, 2007.

Participación	Votos	%
Electores	1.115	
Votantes	859	77,0%
Abstenciones	256	23,0%
Votos blancos	17	
Votos nulos	8	

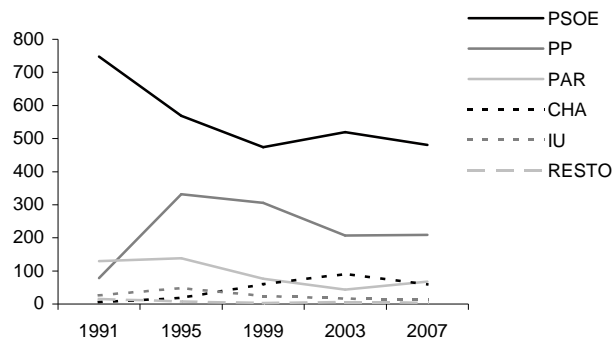
Candidaturas	Votos	%
PSOE	481	57,7%
PP	209	25,1%
PAR	68	8,2%
CHA	59	7,1%
IU	13	1,6%
LV-FIA	4	0,5%
PH	0	0,0%
pCUA	0	0,0%
PFyV	0	0,0%

Evolución votos a candidaturas. Elecciones municipales.



Fuente: Ministerio del Interior.

Evolución votos a candidaturas. Elecciones a Cortes de Aragón.



Fuente: Gobierno de Aragón.

## Elecciones al congreso de los diputados, 2008.

Participación	Votos	%
Electores	1.095	
Votantes	840	76,7%
Abstenciones	255	23,3%
Votos blancos	8	
Votos nulos	4	

Candidaturas	Votos	%
PSOE	497	60,0%
PP	213	25,7%
PAR	45	5,4%
CHA	44	5,3%
IU	13	1,6%
UPyD	7	0,8%
Resto	9	1,1%

Fuente: Ministerio del Interior.

## Finanzas públicas locales

	Presupuestos (€)			Liquidaciones de presupuestos (€)		
	2006	2007	2008	2005	2006	2007
Estado de la información	N	C	C	N	C	C
<b>INGRESOS</b>						
<b>Total ingresos</b>	-	<b>1.289.157</b>	<b>1.287.344</b>	-	<b>945.790</b>	<b>1.719.690</b>
Impuestos directos	-	249.558	251.949	-	344.858	271.820
Impuestos indirectos	-	15.763	13.000	-	25.941	70.341
Tasas y otros ingresos	-	106.880	234.795	-	175.833	202.390
Transferencias corrientes	-	220.981	239.400	-	244.805	200.563
Ingresos patrimoniales	-	40.941	54.300	-	59.625	45.453
Enajenación inversiones reales	-	158.872	117.000	-	0	26.626
Transferencias de capital	-	208.161	376.900	-	94.727	672.497
Activos financieros	-	0	0	-	0	0
Pasivos financieros	-	288.000	0	-	0	230.000
<b>GASTOS</b>						
<b>Total gastos</b>	-	<b>1.289.157</b>	<b>1.287.344</b>	-	<b>943.960</b>	<b>1.522.573</b>
<b>Clasificación por capítulos</b>						
Gastos de personal	-	253.250	271.850	-	247.192	298.826
Gastos en bienes corrientes y servicios	-	459.818	534.394	-	360.798	649.925
Gastos financieros	-	30.830	30.000	-	16.779	24.814
Transferencias corrientes	-	80.076	79.000	-	144.625	88.144
Inversiones reales	-	414.051	237.096	-	129.687	414.244
Transferencias de capital	-	1.000	0	-	0	0
Activos financieros	-	0	61.692	-	0	0
Pasivos financieros	-	50.132	73.312	-	44.879	46.620
<b>Clasificación funcional</b>						
Servicios de Carácter General	-	600.216	364.200	-	180.371	758.485
Protección Civil y Seguridad Ciudadana	-	0	2.800	-	393	0
Seguridad, Protección y Promoción Social	-	0	99.030	-	67.142	0
Producción de Bienes Públicos de Carácter Social	-	116.459	504.880	-	438.562	191.660
Producción de Bienes de Carácter Económico	-	414.051	76.430	-	17.838	414.244
Regulación económica de carácter general	-	0	62.692	-	6.385	0
Regulación Económica de Sectores Productivos	-	0	0	-	27.082	0
Transferencias a Administraciones Públicas	-	78.141	74.000	-	144.530	86.751
Deuda Pública	-	80.290	103.312	-	61.658	71.434

Fuente: Ministerio de Economía y Hacienda. Dirección General de Coordinación Financiera.

Estado de la información:

C= Consolidado

P= Prorrogado

E= Clasificación Económica de la Administración General

N= Sin información